

MAISONS A VIVRE  
CAMPAGNE

Edition : Avril - Juin 2026 P.42-46  
Famille du média : Médias spécialisés  
grand public  
Périodicité : Trimestrielle  
Audience : 199733  
Sujet du média : Maison-Décoration



Journaliste : Anne Valéry  
Nombre de mots : 1330

L'AIR DU TEMPS couleur de l'année

# « Cloud Dancer »

## Un peu de légèreté dans un monde de brutes



Imaginez-vous allongé·e dans un pré, observant de jolis petits nuages blancs et vaporeux qui dansent dans le ciel. Sans prétention, ne s'imposant pas, Cloud Dancer, élu couleur de l'année par Pantone, ce blanc métissé, pas vraiment blanc, permet aux autres couleurs de se révéler pleinement. Distillée en petites touches ou utilisée en total look, cette nuance nous offre une pause tout en douceur... Indispensable en ces temps troublés !

Anne Valéry

Inspiré par la beauté apaisante des montagnes, ce motif aux lignes douces et enveloppantes capture la sérénité d'un paysage brumeux au lever du jour. Sommets dans la brume, Wellpapers - [www.wellpapers.com](http://www.wellpapers.com)

## Paresser au creux du ciel



Grands murs, grand plafond ? Jouez sur tous les tableaux en animant votre plafond d'un motif de nuages. Justement très Cloud Dancer ! Fenêtres sur mesure en aluminium, *AMCC* - [www.amcc-fenêtres.fr](http://www.amcc-fenêtres.fr)



Le voilage à œillets Suzie avec ses jolis pompons blancs, laisse délicatement passer la lumière. 280 x 240 cm, 100 % polyester, 16 œillets en inox, *Eminza* [www.eminza.com](http://www.eminza.com)

Une lampe à poser, bien stable avec son pied en faïence légèrement évasé et un abat-jour en verre à l'ancienne. *Atmosfera* - [www.atmosfera.com](http://www.atmosfera.com)

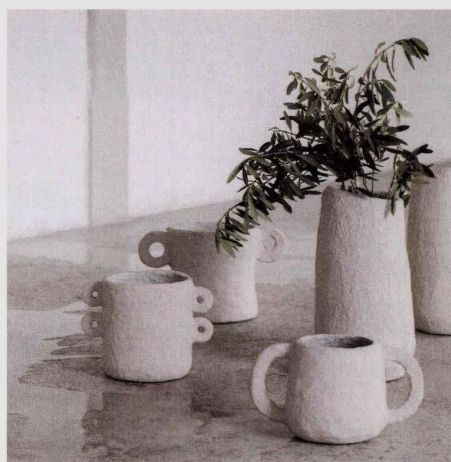


### QUI EST PANTONE ?

Fondée en 1866 aux États-Unis, Pantone se fait connaître dans les années 60 lorsque Lawrence Herbert rachète l'entreprise et crée le **Pantone Matching System (PMS)**. Cette palette de couleurs, toutes nommées et identifiées, devient un langage universel de la couleur, permettant aux graphistes, imprimeurs et fabricants de reproduire exactement la même nuance partout dans le monde.

A ce jour, Pantone® a élargi son **pantonier** à 2 100 couleurs et propose la « **couleur de l'année** ».

PANTONE®  
11-4201 TCX  
Cloud Dancer



Au fil des années, Earth est devenue une collection d'objets d'intérieur iconiques réalisés en papier mâché. La simplicité des formes d'antan souligne la plasticité de ce matériau naturel quelque peu oublié, auquel Marie Michielsens a insufflé une nouvelle vie. Couche après couche, le matériau confère à l'objet une forme artistique typique, *Serax* - [serax.com](http://serax.com)

Léger et vaporeux, Cloud Dancer trouve sa place dans chaque pièce de la maison.

Un photophore à installer dedans/dehors, un élément décoratif qui illumine le salon ou la terrasse.

En métal laqué blanc et verre, *Ikea* - [www.ikea.com](http://www.ikea.com)



Parfait pour s'envelopper de douceur, ce plaid frangé est sans teinture, juste le poil naturel des alpagas, élevés de manière traditionnelle au Pérou.

130 x 180 cm, Nomade chez *Alexandre Turpault* [www.alexandre-turpault.com](http://www.alexandre-turpault.com)



Avec ces tapis, *Carpet Society* nous prouve combien une couleur neutre peut vibrer grâce à la texture des trames et chaînes qui tissent une moquette ou un tapis, et imaginer alors des sols décoratifs qui donnent l'impression, à chaque pas, d'être comme sur un nuage ! [www.carpet-society.com](http://www.carpet-society.com)

L'AIR DU TEMPS couleur de l'année

## Cuisiner dans la lumière



Le Silestone de *Cosentino* est non seulement une surface minérale hybride ultra résistante et facile à vivre, mais aussi une matière superbe pour habiller cuisine et salle de bains. Ici, les marbrures bicolores très subtiles en arrière-plan, s'accordent avec des effets de dégradé pour une cuisine lumineuse et vraiment élégante. *Cosentino* - [www.cosentino.com](http://www.cosentino.com)

Matiné d'ocre, Cloud Danecer se révèle chaleureux, tandis qu'avec une pointe de bleu, il bascule dans la fraîcheur.

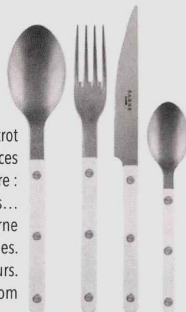


Vous aimez cuisiner ? Vous allez adorer ce moulin à épices 2-en-1. Utilisant la technologie novatrice Microplane, il présente des lames ultra-affûtées qui assurent que les ingrédients soient coupés sans être déchiquetés ni écrasés. Et prime, il passe au lave vaisselle ! *Microplane* [www.microplaneintl.com](http://www.microplaneintl.com)

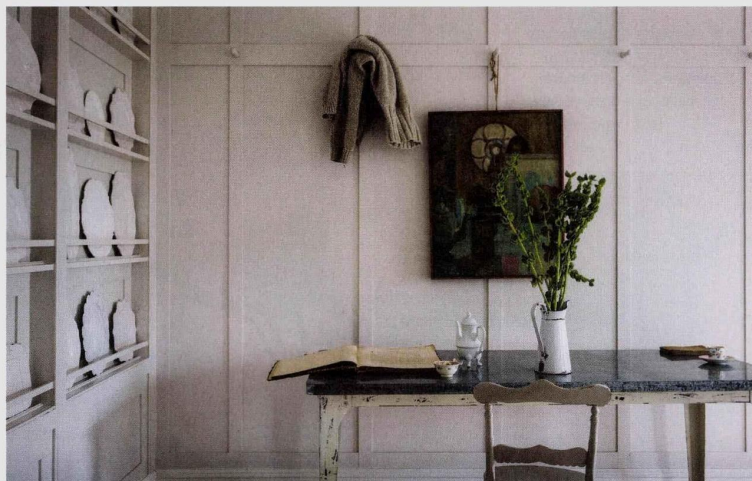


Fabriquée à partir de matériaux recyclés, cette assiette, aux belles nuances de beige, allie durabilité et esthétique, s'intégrant parfaitement dans une cuisine moderne ou traditionnelle. *But* - [www.but.fr](http://www.but.fr)

Avec la collection Bistrot Vintage, Sabre s'inspire de ces lieux de vie que l'on adore : restaurants, terrasses, cafés... Une ligne simple et moderne pour toutes les tables. Existe en 3 couleurs. *Sabre* - <https://sabre-paris.com>



S'il paraît blanc lorsqu'il est appliqué dans des endroits sombres, le School House White de Farrow & Ball leur apporte au contraire un côté vivant, chaud et lumineux, bien loin d'un blanc creux et clinique. En prime, il fait chanter les matières naturelles, comme le bois, l'ardoise ou le zinc. *Farrow & Ball* - [www.farrow-ball.com](http://www.farrow-ball.com)



La CornuFé Albertine, en hommage au fondateur de La Cornue®, Albert Dupuy et à son épouse Alexandrine, a été pensée pour offrir aux amateurs gourmands un fourneau de niveau gastronomique à un prix plus accessible. Existe en version induction ou gaz avec un grand four de 110 litres. *La Cornue* - <https://lacornue.com>



La performance nomade avec ce blender dont le bol amovible est muni d'une poignée fûtée pour transporter vos préparations partout. *Nutribullet Flex* - [www.nutribullet.fr](http://www.nutribullet.fr)

Tout habillée d'un joli blanc cassé tout doux, cette machine à expresso offre en plus un maniement simple et ludique. Vous versez vos grains de café préférés, vous swipez la poignée et, quelques secondes plus tard, vous savourez un délicieux expresso. Un peu comme si un barista s'était installé dans votre cuisine ! *Baristina de Philips* - [www.baristina.com](http://www.baristina.com)

## Dormir paisiblement

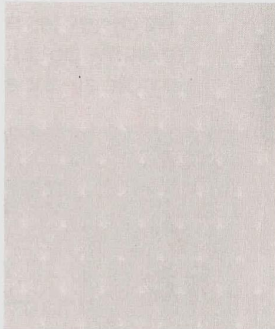


Il trouve sa place partout, en ribambelle sur le grand canapé, en duo sur le fauteuil, en solo sur une chaise un peu raide... Avec ses motifs géométriques en tuft et bouclette, la housse de coussin Tomasso se décline en carré ou rectangle. *La Redoute* [www.laredoute.fr](http://www.laredoute.fr)

367 teintes et des milliers de possibilités. Les peintures biosourcées Naé proposent une collection de papiers peints réalisés avec leurs peintures.

Un fond en Naé mat et un motif en Naé velours pour un effet de relief qui apporte de la profondeur.

*Unikalo* - [unikalo.com/](http://unikalo.com/)



Jolis motifs de nœuds, volants sur les taies, teintes réversibles... Voilà Justine, une parure de lit 100 % romantique qui s'intègre tout en douceur dans votre chambre. En polyester, parure de lit housse + 2 taies 240 x 220 cm. *Conforama* - [www.conforama.fr](http://www.conforama.fr)



Jouez avec les couleurs ! Dans cette chambre aux murs et plafond immaculés, les propriétaires ont choisi un sous-bassement coloré qui met en valeur les volumes. Peinture *Dulux Valentine* [www.duluxvalentine.com](http://www.duluxvalentine.com)

Tout doux tout beau, le sac Vadrouille est assez spacieux pour y glisser tout le nécessaire pour un week-end à la campagne. *Bed and Philosophy* [www.bedandphilosophy.com](http://www.bedandphilosophy.com)



Le petit détail qui change tout ! Interrupteur, prise simple, double ou triple, vous aurez le choix des finitions pour une qualité française irréprochable. Confiance de *Modelec* - [www.modelec.com](http://www.modelec.com)



Le papier peint panoramique Warm Horizon est réalisé avec des teintures à base de pigments naturels et d'épices, apposées en couches horizontales et irrégulières. Une belle manière de créer un jeu de dégradés et de contrastes subtils. Les Dominotiers chez *Au Fil des Couleurs* - [aufildescouleurs.com](http://aufildescouleurs.com)

## Se laver dans les nuages



Parée de ces couleurs immaculées – toute une palette de blancs cassés, légers et vaporeux – votre salle de bains se révèle ultra lumineuse, surtout si elle bénéficie, comme ici, d'une immense fenêtre. Pensez aux stores occultants sur mesure, qui vous permettront d'habiller les ouvertures aux formes compliquées. *Heytens* - [www.heydens.com](http://www.heydens.com)

Une forme élégante et organique pour cette nouvelle vasque. Un lavabo qui s'intègre dans toutes les salles de bains. Nouvelle vague, *Jacob Delafon* - [www.jacobdelafon.fr](http://www.jacobdelafon.fr)



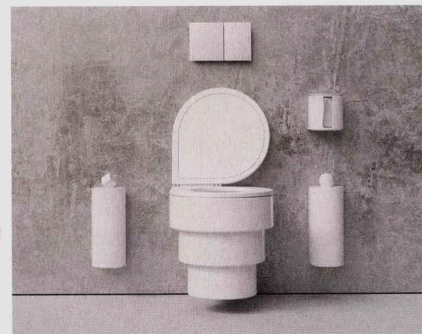
Un style néo-rustique pour ce pot à confiture ou moutarde, équipé d'une cuillère. Il est réalisé en porcelaine émaillée avec une finition mouchetée. Ø 8 x H. 8 cm, *Made in Design* [www.madeindesign.com](http://www.madeindesign.com)



Fabriqués de manière artisanale avec des matériaux recyclés ou naturels, les tapis suédois *Layered* étonnent par leur côté épuré. [layeredinterior.com](http://layeredinterior.com)



En petites touches ou en total look, ce nouveau coloris s'installe partout dans la maison. Travaillez les matières et textures pour lui apporter un côté vivant et lumineux.



Des courbes novatrices, une forme asymétrique, une large palette de couleurs, une fabrication franco-italienne, une installation simple, un WC suspendu design... Voici beaucoup d'arguments pour un petit coin ! *Trone* - [troneparis.com](http://troneparis.com)



En 1930, Monsieur Martin Morel développe ce motif de papier peint nommé Ivy. Les feuilles grimpantes de ce lierre, qui s'enlacent avec style, se déclinent dans une palette subtile de blancs et verts légers, *Maison Martin Morel* - [maisonmartinmorel.com](http://maisonmartinmorel.com)



Ce qui est intéressant avec Cloud Dancer, c'est que vous pouvez le marier avec une multitude d'autres nuances. Une palette allant du blanc franc au beige, en passant par toutes la gamme des gris clairs. Des couleurs dont on ne se lasse pas. *Jacob Delafon* - [www.jacobdelafon.fr](http://www.jacobdelafon.fr)